

◆◆◆ エターナルシティー宮町 新築一戸建 ◆◆◆

内装が輝いて素敵な家と、そうでない家・・・あなたなら、どちらの家を選びますか？

# 物件概要

## 【エターナルシティ宮町】



0120-326-146

受付時間:9時～19時 水曜定休



● 販売価格 / 3,680万円  
土地・建物セット価格※外構工事・消費税含む

● 所在地 / 八尾市宮町4丁目112-1(地番)

● 交通 / 近鉄大阪線「久宝寺口」駅 徒歩 7 分

● 総戸数 / 1戸

● 土地面積 / 登記簿面積 100.02㎡ (30.25坪)

● 延床面積 / 113㎡ (34.18坪)  
(1階53.87 ㎡、2階52.65 ㎡、スライフロムナード46.17 ㎡)

● 用途地域 / 準工業地域

● 構造 / 木造陸屋根付き2階建て

● 建ぺい率 / 60%

● 容積率 / 200%

● 前面道路 / 東側 道路幅 : 約 4.4m  
接道面 : 公道に約 6.4m

● 設備 / 都市ガス、関西電力、上水道、下水道

● 土地権利 / 所有権

● 地目 / 宅地

● 現況 / 完成

● 取引態様 / 仲介

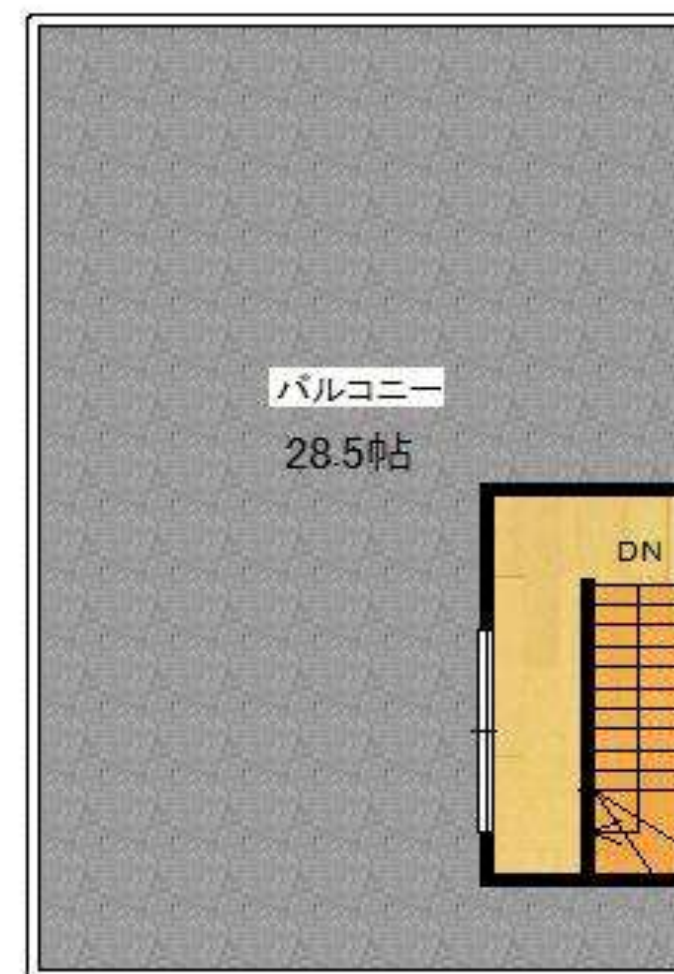


# 区画・間取図

## 【エターナルシティ宮町】

0120-326-146

受付時間: 9時～19時 水曜定休



※現状と異なる場合は、現状を優先します。

○所在地/八尾市宮町4丁目○交通/近鉄大阪線「久宝寺口」駅徒歩7分○用途地域/準工業地域○地目/宅地○建ぺい率/60%○容積率/200%○構造/木造陸屋根付き2階建て○建物延床面積/113㎡(34.18坪)○設備/電気(関西電力)、都市ガス、個別浄化槽○消費税込○取引態様/仲介

- ☆広々玄関収納付き(ゴルフバック・釣り道具等収納できます)
- ☆住宅設備は、全て「リクシル」
- ☆リビング、玄関、お手洗いの3カ所にBOSEのスピーカー設置。
- ☆床は、タイル調の『ビヤンコ』
- ☆掃き出し窓は全て電動シャッター付。
- ☆共働きのご夫婦にうれしいSECOM完備





# モデルハウス 【エターナルシティ宮町】



0120-326-146

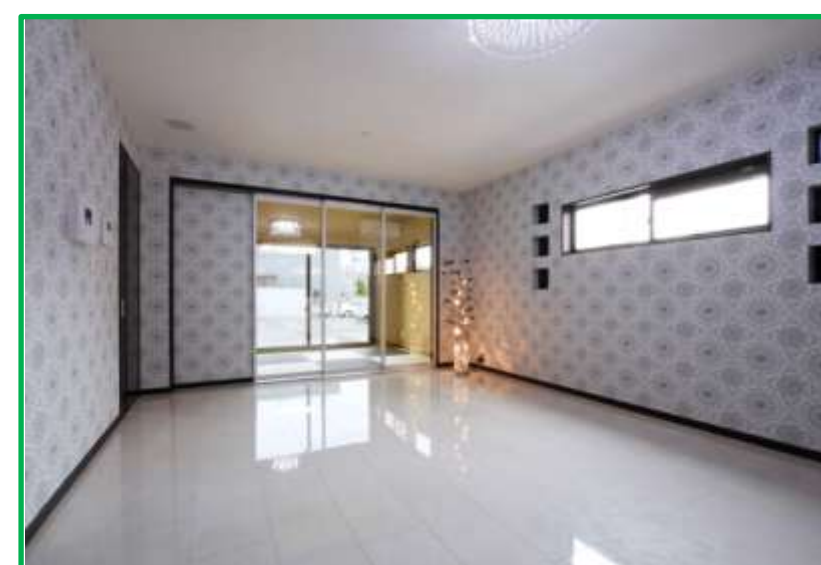
受付時間: 9時～19時 水曜定休



モデルハウス外観



キッチン



リビング・ダイニング



洗面室



洋室



浴室



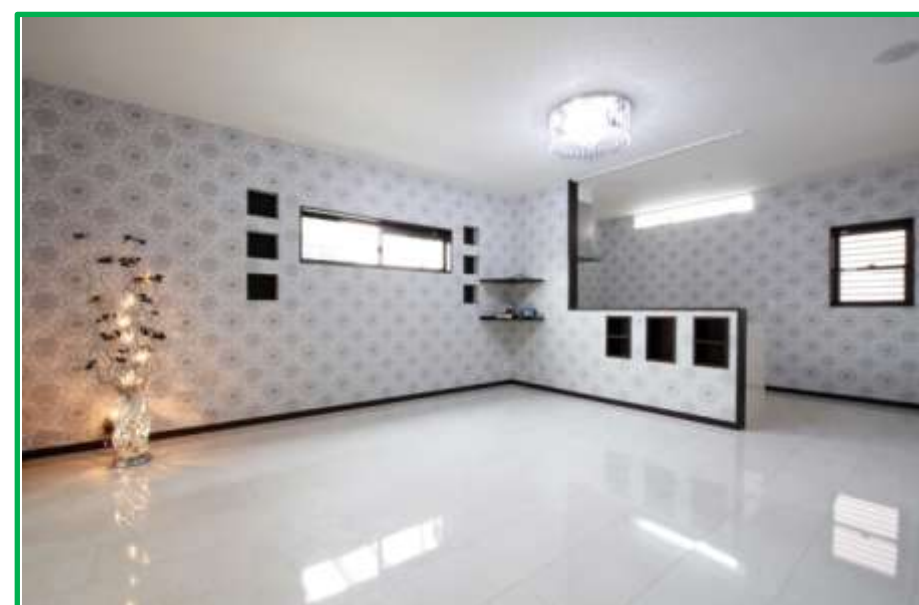
洋室



2階廊下



和室



リビング・ダイニング



スカイプロムナード



# 周辺環境・アクセス 【エターナルシティ宮町】

**0120-326-146**  
受付時間: 9時～19時 水曜定休



① 近鉄大阪線「久宝寺口」駅 徒歩7分



② 八尾市立美園小学校 徒歩5分



③ 美園公園 徒歩3分

## 【エターナルシティ宮町丁目】

所在地 / 八尾市宮町4丁目112-1  
交通 / 近鉄大阪線「久宝寺口」駅  
徒歩7分



⑤ セブンイレブン宮町4丁目店 徒歩 1分



⑥ ローソン佐堂町3丁目店 徒歩5分

# 周辺環境施設

## 【エターナルシティ宮町】

 **0120-326-146**  
受付時間: 9時～19時 水曜定休



～こんな便利な街『エターナルシティ宮町』に、あなたも住んでみませんか？～

### 周辺情報

#### 【最寄駅】

近鉄大阪線「久宝寺口」駅 徒歩 7 分

#### 【公共施設】

美 園 公 園 徒歩 3 分

久宝寺コミュニティセンター 徒歩 12 分

#### 【学校関係】

市立美園幼稚園 徒歩 4 分

私立白鳩幼稚園 徒歩 4 分

市立美園小学校 徒歩 5 分

市立久宝寺中学校 徒歩 9 分

#### 【医療施設】

加藤歯科医院 徒歩 3 分

林 医 院 徒歩 6 分

八尾はあとふる病院 徒歩 7 分

#### 【買物施設】

ホームセンタータイセー 徒歩 1 分

セブンイレブン八尾宮町4丁目 徒歩 1 分

ダイハツ八尾パールオート 徒歩 1 分

#### 【買物施設】

ローソン佐堂町3丁目 徒歩 5 分

コーナン八尾楠根店 徒歩 6 分

ローソン八尾楠根店 徒歩 6 分

万代八尾店 徒歩 9 分

アリオ八尾店 徒歩 11 分

#### 【金融機関】

久宝寺口郵便局 徒歩 7 分

大阪東信用金庫久宝寺支店 徒歩 7 分

三菱東京UFJ銀行八尾駅前支店 徒歩 10 分

みずほ銀行八尾支店 徒歩 11 分

三井住友銀行八尾支店 徒歩 11 分

#### 【飲食関係】

ココス八尾宮町店 徒歩 1 分

ジョリーパスタ八尾店 徒歩 1 分

COW BOY 家族八尾店 徒歩 1 分

マクドナルド八尾宮町店 徒歩 2 分

びっくりドンキー 徒歩 5 分

天然塩ラーメン塩元師 徒歩 6 分



# 周辺環境施設

# 【エターナルシティー宮町】



0120-326-146

受付時間: 9時～19時 水曜定休



～こんな便利な街『エターナルシティー宮町』に、あなたも住んでみませんか？～



近鉄大阪線「久宝寺口」駅 徒歩 7 分



美園公園 徒歩 3 分



久宝寺コミュニティセンター 徒歩 12 分



市立美園幼稚園 徒歩 4 分



市立美園小学校 徒歩 5 分



市立久宝寺中学校 徒歩 9 分



八尾はあとふる病院 徒歩 7 分



万代八尾店 徒歩 9 分



アリオ八尾 徒歩 11 分



セブンイレブン八尾宮町 徒歩 1 分



ローソン八尾楠根町店 徒歩 6 分



コーナン八尾楠根店 徒歩 6 分



大阪東信用金庫久宝寺支店 徒歩 6 分



ココス八尾宮町店 徒歩 1 分



ジョリーパスタ八尾店 徒歩 1 分



マクドナルド八尾宮町店 徒歩 2 分

無料受付電話番号	0120-326-146
会社名	株式会社 希 望
創 業	平成19年 4月
所 在 地	〒577-0824 東大阪市大蓮東3丁目16番6号
電 話	フリーダイヤル 0120-326-146 / TEL.06-6728-8088
E - Mail	info@nozomi-n.jp
代 表 者	代表取締役 西原 俊雄
受付時間	9:00～19:00 土日祝営業 水曜定休
事業内容	不動産の売買、管理、賃貸、仲介、コンサル業務 分譲住宅の設計、施工、販売
宅地建物取引業免許	大阪府知事(2)第53208号
そ の 他	日本住宅保証検査機構登録店・住宅あんしん保証登録店・JHSビルダー登録店

当社の資料をご覧下さったあなたに、心から感謝申し上げます。